

Lynda Binhas  
Directrice de la recherche



**Les mesures d'impact social**  
**Un atout pour se faire connaître et reconnaître**

# Qu'est-ce que l'impact social ?



- Définitions non consensuelles
- Vocabulaire de référence diversifié



● L'impact social est relié à la valeur sociale produite

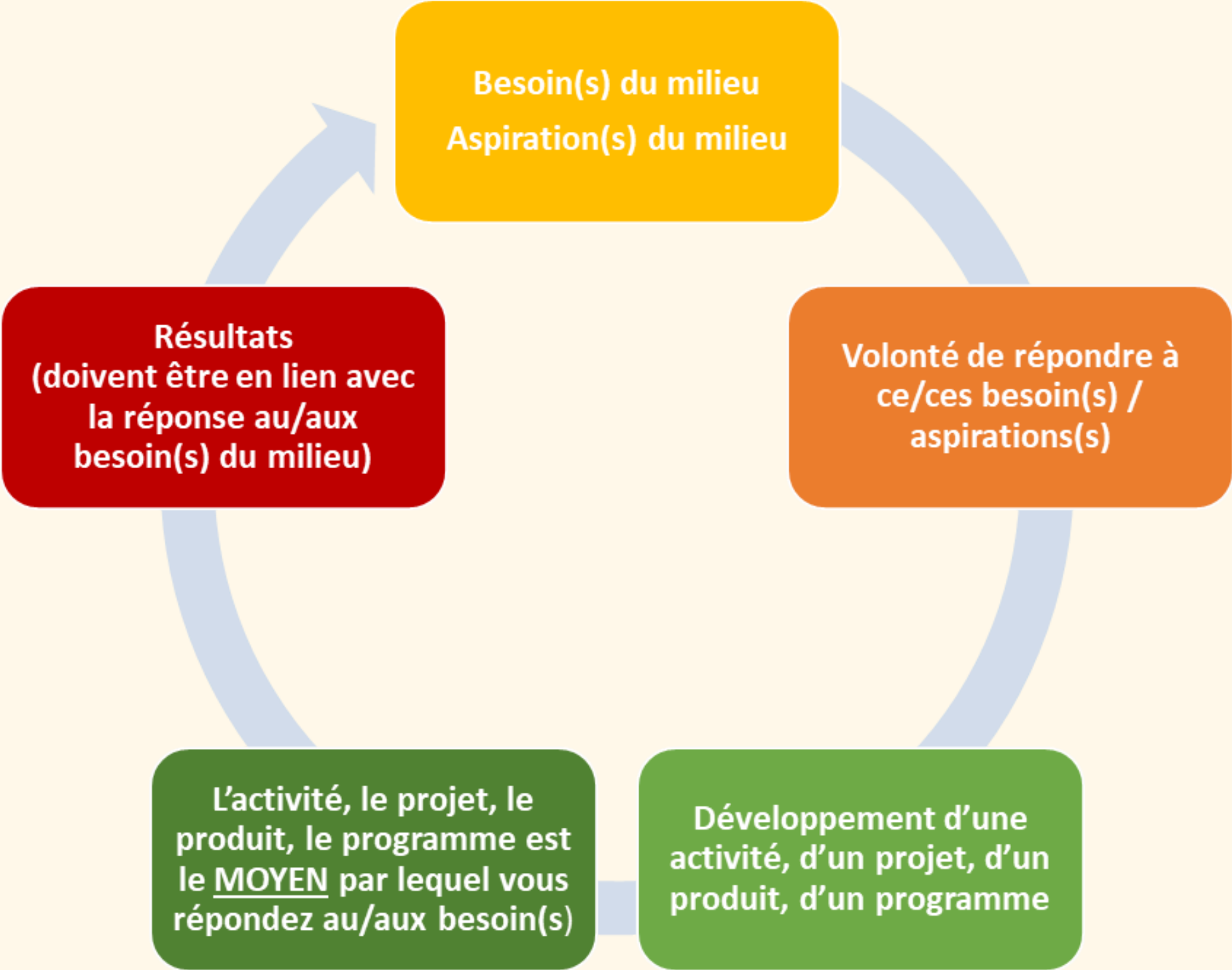
”

# Comment se préparer ?



- Se centrer sur la mission et les actions
- Se centrer sur les effets directs et penser aux effets indirects (effets induits)
- Isoler les actions du contexte global (contexte sociétal)

# La boucle de référence





# À quoi ça sert ?



- La mesure de l'impact social guide et oriente la rétroaction (modification ou bonification) de l'activité, du projet, du programme, lorsque nécessaire (elle est contributive)
- Elle contribue au renforcement des pratiques, lorsque les résultats visés sont atteints
- Elle démontre la contribution sociale de l'organisation
- La mesure d'impact social est parfois associée au financement ou à la pérennisation d'une activité, d'un projet ou d'un programme
- Les résultats d'une mesure d'impact social permettent la connaissance et la reconnaissance de l'expertise et de la qualité des pratiques d'une organisation

# Comment s'y prendre ?



Le développement d'une expertise à l'interne

La stratégie des petits pas



Le développement d'une culture de l'évaluation

# Qui la réalise ?

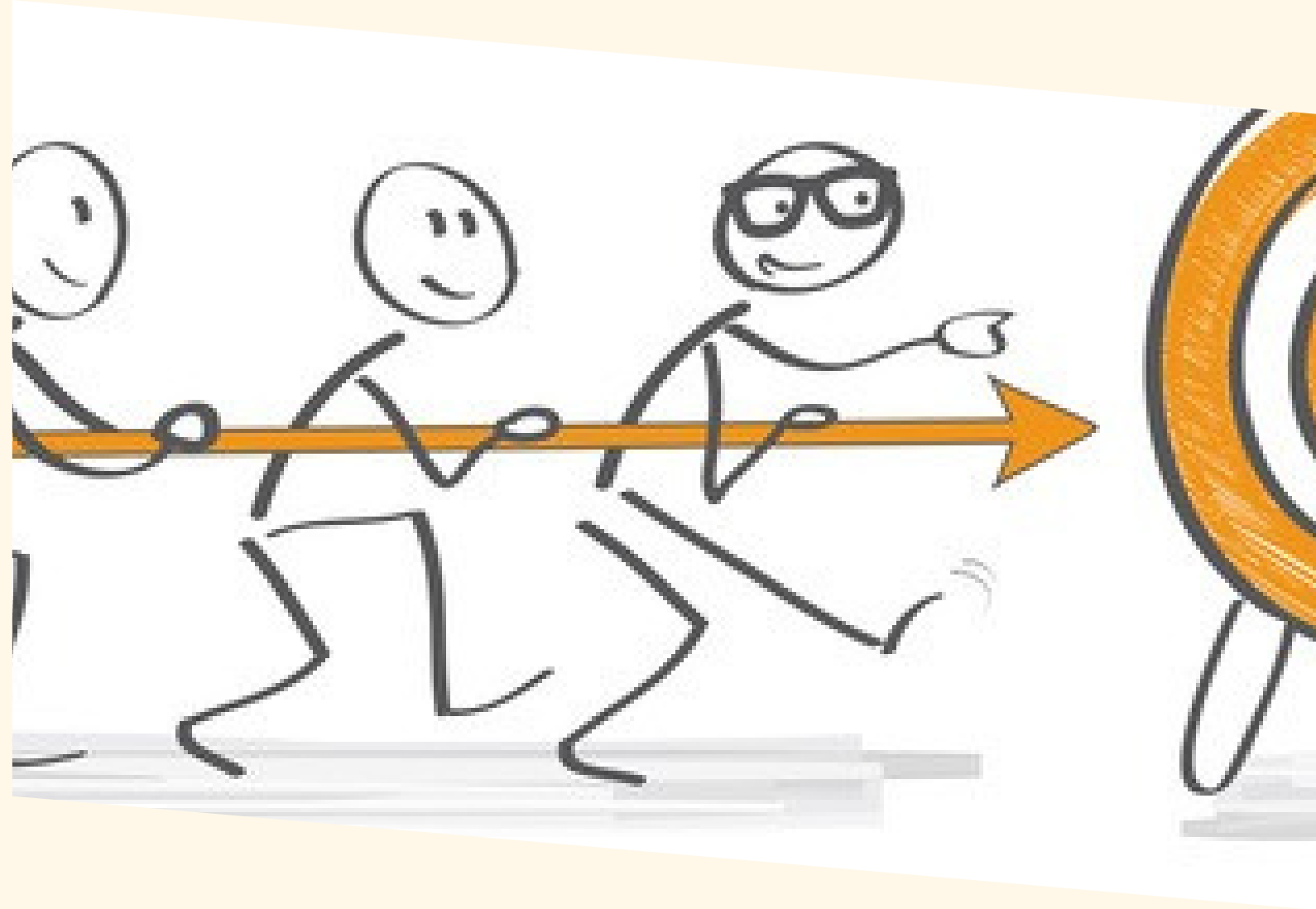


Sur notre site  
[csmoesac.qc.ca](http://csmoesac.qc.ca)

- À l'interne ou à l'externe ?
- Les ressources consultantes
- Les départements universitaires



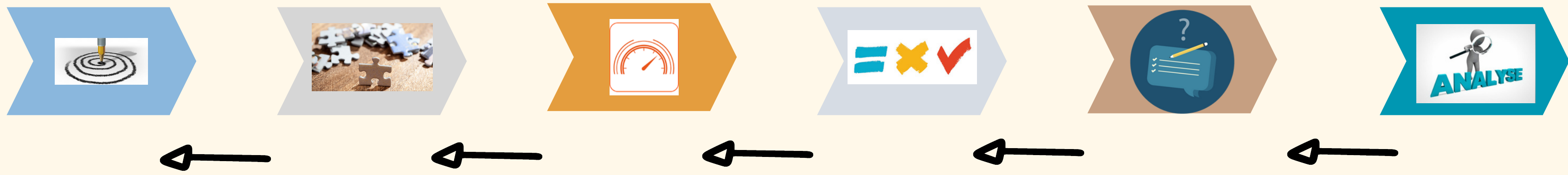
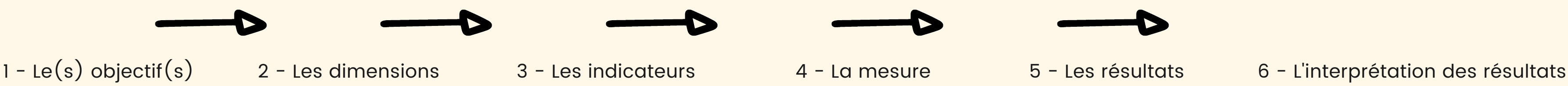
## Et si on se donnait une démarche



- Partant de sa définition simple, pragmatique et opérationnalisable, le CSMO-ÉSAC propose une démarche adaptée et adaptable à tous les secteurs d'activité de l'économie sociale
- Cette démarche a, par ailleurs, été conçue pour outiller le secteur et pour rendre possible le développement d'une expertise à l'interne
- Cette démarche est reconnue par les ministères



# La démarche du CSMO-ÉSAC



- |  |   |  |   |  |  |
|--|---|--|---|--|--|
| <ul style="list-style-type: none"><li>• Un objectif ou des objectifs conciliables</li><li>• Nécessité d'obtenir un consensus</li></ul> | Déconstruction de l'action en grands axes, en grands thèmes | <ul style="list-style-type: none"><li>• Déconstruction des dimensions</li><li>• Question à se poser : qu'est-ce qui permettrait de savoir si les résultats poursuivis ont été atteints ?</li></ul> | <ul style="list-style-type: none"><li>• Choix de la méthodologie : quantitatif ou qualitatif ?</li><li>• Détermination du/des bassin(s) de population</li></ul> | Traitement/analyse des données recueillies | <ul style="list-style-type: none"><li>• En fonction du/des objectifs</li><li>• Retour à l'outil de mesure</li><li>• Ne pas faire aux résultats ce qu'ils ne disent pas</li></ul> |
|--|---|--|---|--|--|